



Schmutzwasser



Gewerbliche Nutzung



Industrielle Nutzung

※ Die Konstruktion und die verwendeten Materialien garantieren hohe Leistung und zuverlässigen Betrieb über einen langen Zeitraum



LEISTUNGSBEREICH

- Förderstrom bis **2300 l/min** (138 m³/h)
- Höhe bis **31 m**

ANWENDUNGEN UND INSTALLATIONEN

Die Pumpen der Serie **BC** aus Edelstahl und Gusseisen mit beachtlicher Dicke, außergewöhnlicher Robustheit, Abriebfestigkeit und Langlebigkeit sind mit einem **DOPPEL-KANAL**-Laufgrad ausgestattet und eignen sich daher für die Entwässerung von **Abwasser, Fäkalien, Mischwasser mit Schlamm, belebtem und fauligem Schlamm**. Sie eignen sich für den Einbau in Abwasserkanälen, Tunneln, Baugruben, Kanälen, Tiefgaragen usw.

ELEKTROMOTOR

※ Der Elektromotor ist durch eine spezielle dreiphasige Thermosicherung geschützt, die sich im Inneren des Motors befindet und im Falle einer Überhitzung oder anormalen Absorption eingreift.

AUSFÜHRUNG

※ Länge des Stromkabels **10 m**

EINSATZBEREICH

- Tiefe unter dem Wasserspiegel bis zu **10 m** (bei entsprechender Länge des Stromkabels)
- Temperatur der zu fördernden Flüssigkeit bis **+40 °C**
- Durchgang von Feststoffen in schwebender Form:
 - bis **Ø 35 mm** für BC/35
 - bis **Ø 50 mm** für BC/50
- **Minimales Eintauchen bei Dauerbetrieb: 500 mm**

AUSFÜHRUNGEN AUF ANFRAGE

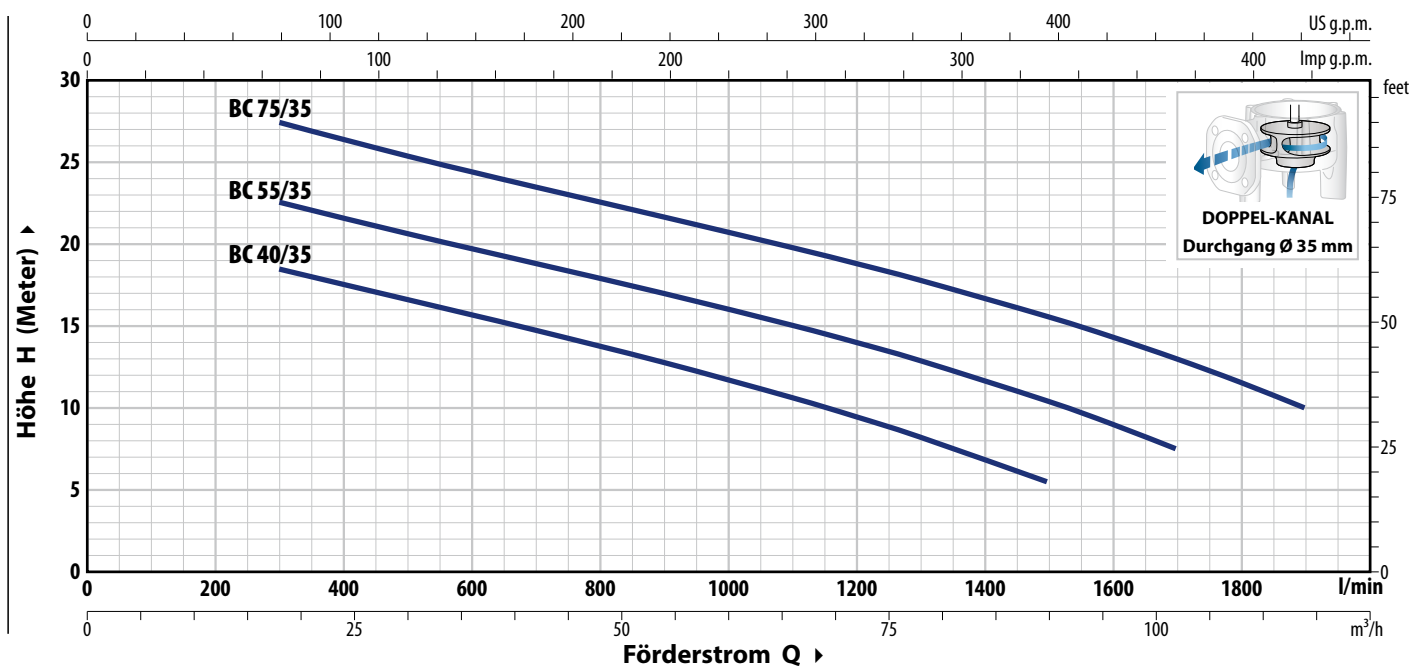
※ Andere Spannungen oder Frequenz bei 60 Hz

PATENTE - MARKEN - MODELLE

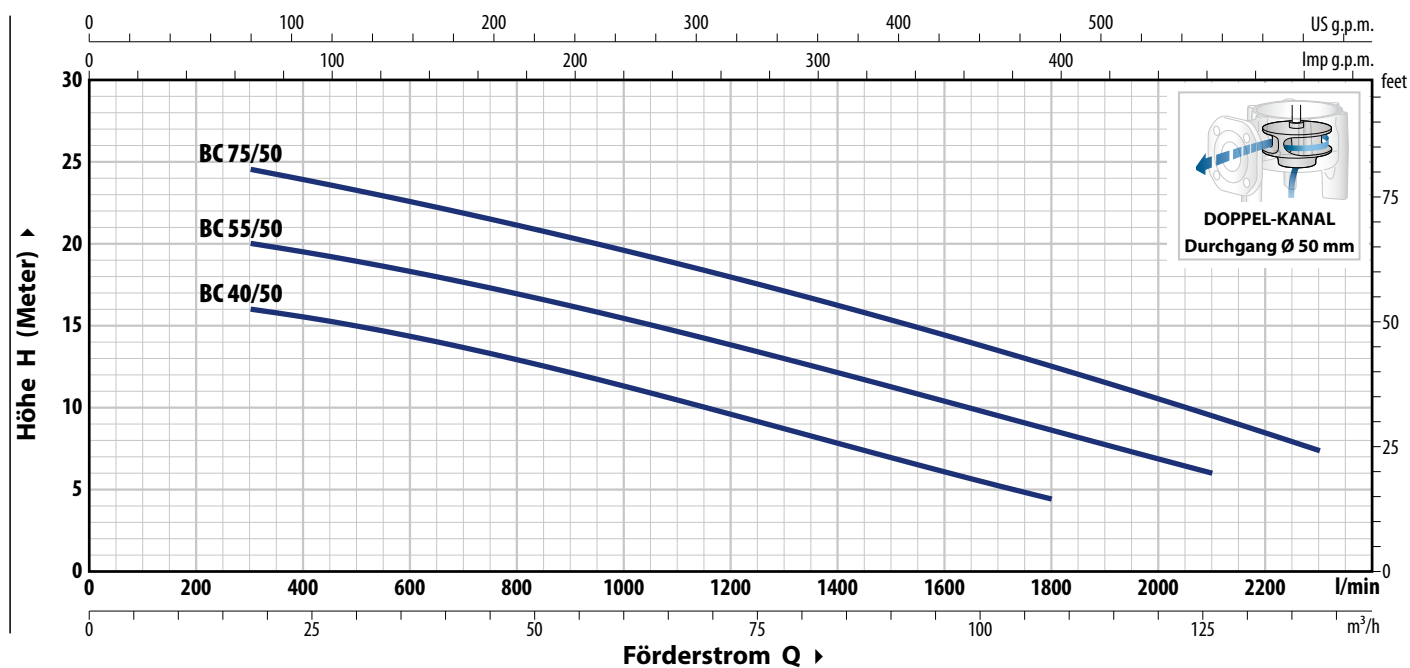
- Eingetragenes Gemeinschaftsgeschmacksmuster Nr. 003863158-0001

KENNLINIEN UND LEISTUNGSDATEN

50 Hz



MODELL Dreiphasig	LEISTUNG (P ₂)		Q	0	18	30	42	54	66	78	90	102	114
	kW	HP		0	300	500	700	900	1100	1300	1500	1700	1900
BC 40/35	3	4	H Meter	21.4	18.5	16.6	14.7	12.8	10.6	8.2	5.5		
BC 55/35	4	5.5		25.8	22.5	20.6	18.8	17	15	13	10.4	7.5	
BC 75/35	5.5	7.5		31	27.5	25.4	23.5	21.6	19.8	17.8	15.6	13	10



MODELL Dreiphasig	LEISTUNG (P ₂)		Q	0	18	30	45	60	75	90	108	126	138
	kW	HP		0	300	500	750	1000	1250	1500	1800	2100	2300
BC 40/50	3	4	H Meter	16.5	16	14.8	13	11	9	6.8	4.5		
BC 55/50	4	5.5		21.5	20	19	17.5	15.6	13.5	11.3	8.7	6	
BC 75/50	5.5	7.5		26.5	24.5	23.2	21.5	19.6	17.5	15.3	12.4	9.4	7.5

Q = Förderstrom H = Manometrische Förderhöhe

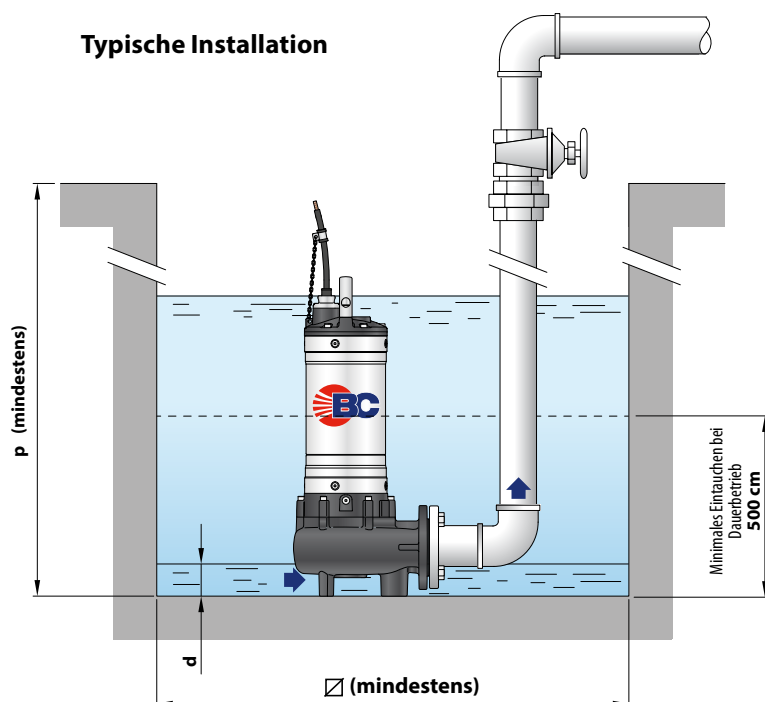
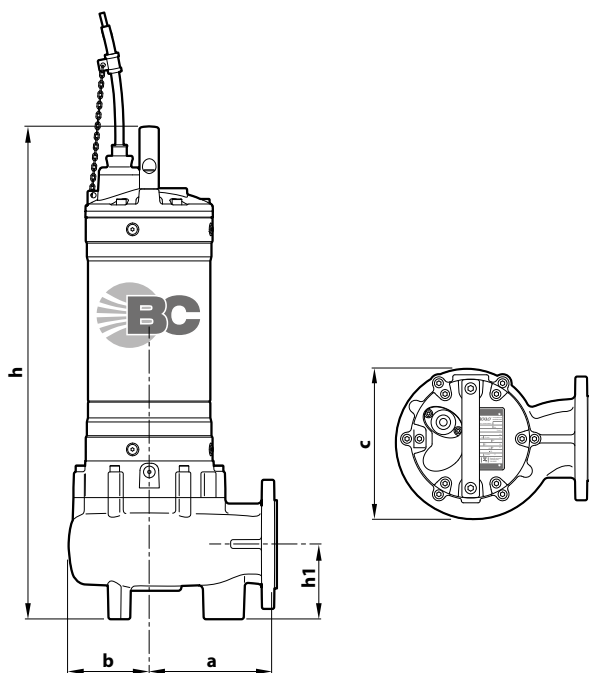
Kennlinientoleranz gemäß EN ISO 9906 Grad 3B.

STROMAUFNAHME

MODELL	SPANNUNG
Dreiphasig	400 V
BC 40/35	6.2 A
BC 55/35	8.3 A
BC 75/35	13.5 A

MODELL	SPANNUNG
Dreiphasig	400 V
BC 40/50	7.0 A
BC 55/50	9.0 A
BC 75/50	13.5 A

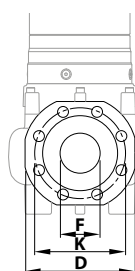
ABMESSUNGEN UND GEWICHTE



MODELL	Durchgang Feststoffe	ABMESSUNGEN mm								
Dreiphasig		a	b	c	h	h1	d	p	∅	3~
BC 40/35	Ø 35 mm	170	113	225	595	100	40	800	500	56.0
BC 55/35					635					62.2
BC 75/35					665					67.0
BC 40/50	Ø 50 mm	178	107	210	655	150	85	800	500	58.1
BC 55/50					695					64.3
BC 75/50					725					69.1

ÖFFNUNGSFLANSCH

MODELL	FLANSCH	F	K	D	LÖCHER	
Dreiphasig	DN		mm	mm	Nr.	Ø mm)
BC 40/35	65 (PN10)	2½"	145	185	4	18
BC 55/35						
BC 75/35						
BC 40/50	80 (PN10)	3"	160	200	8	18
BC 55/50						
BC 75/50						



PALETTIERUNG

MODELL	PER GRUPPE
Dreiphasig	Anzahl Pumpen
BC 40/35	12
BC 55/35	12
BC 75/35	12
BC 40/50	12
BC 55/50	12
BC 75/50	12

KONSTRUKTIONSMERKMALE

1 Pumpengehäuse Gusseisen mit Epoxid Beschichtung

2 Laufrad Vom Typ DOPPEL-KANAL aus Gusseisen mit Epoxid Beschichtung

3 Motorhülse Edelstahl **AISI 304**

4 Motorabdeckung Gusseisen mit Epoxid Beschichtung

5 Motorwelle Edelstahl **AISI 431**

6 Doppelte Gleitringdichtung getrennt durch eine Ölkammer

Dichtung	Welle	Position	Materialien
AR-27	Ø 27 mm	Motorseite	Siliziumkarbid / Graphit / NBR
AR-25	Ø 25 mm	Pumpenseite	Siliziumkarbid / Siliziumkarbid / NBR

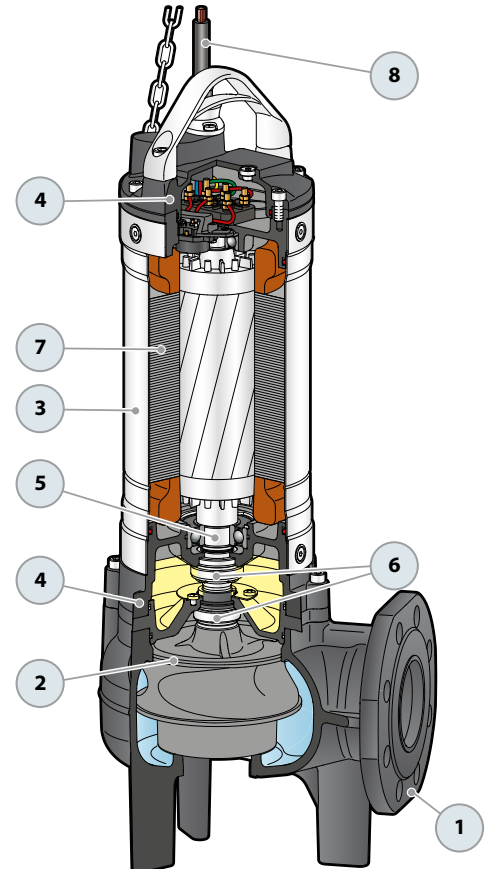
7 Elektromotor

Dreiphasig 400 V - 50 Hz
mit in der Wicklung eingebautem thermischen Motorschutz

- Isolation: Klasse F
- Schutzklasse: IP X8

8 Stromkabel

※ 10 Meter vom Typ „H07 RN-F“



KIT HEBESYSTEM VX – BC

VERSION MIT HORIZONTALER FÖRDERUNG UND FÜHRUNGSRÖHREN VON ¾"

Für VX /50	Code ASSPVX50	DN 2"
-------------------	---------------	--------------

※ **Kit bestehend aus:**



Kupplungsfüßen



Gleitführung



Halterung für Führungsrohre



VERSION MIT VERTIKALER FÖRDERUNG UND FÜHRUNGSRÖHREN VON ¾"

Für VX /50	Code ASSPVX503V	DN 2½"
Für VX /65, BC /35	Code ASSPVX653V	DN 3"
Für BC /50	Code ASSVXCF071V	

VERSION MIT VERTIKALER FÖRDERUNG UND FÜHRUNGSRÖHREN VON 2"

Für VX /50	Code ASSPVX50V	DN 3"
Für VX /65, BC /35	Code ASSPVX65V	
Für VX /80, BC /50	Code ASSVXCF0705V	

※ **Kit bestehend aus:**



Komplett mit Gegenflansch



Gleitführung



Halterung für Führungsrohre



● BESTELLBARES ZUBEHÖR

GLEITFÜHRUNG

※ Für VX /50 mit Führungsrohren Ø ¾"	Code ASSFL009
※ Für VX /65, BC /35 mit Führungsrohren Ø ¾"	Code ASSFL010
※ Für BC /50 mit Führungsrohren Ø ¾"	Code ASSFL0018
※ Für VX /50 mit Führungsrohren Ø 2"	Code ASSFL050
※ Für VX /65, BC /35 mit Führungsrohren Ø 2"	Code ASSFL065
※ Für VX /80, BC /50 mit Führungsrohren Ø 2"	Code ASSFL072

Komplett mit Schrauben und Dichtungen

ZWISCHENHALTERUNG FÜR FÜHRUNGSRÖHRE

※ Für Führungsrohre Ø ¾"	Code 859SV340INTFA
※ Für Führungsrohre Ø 2"	Code 859SV349INTFA

Aus Gründen der Stabilität sollte eine Zwischenstütze eingefügt werden:

- alle 2 Meter mit Führungsrohren ¾" (obligatorisch)
- alle 3 Meter mit Führungsrohren 2" (empfohlen)

FÜHRUNGSRÖHR (aus Edelstahl AISI 304)

※ Führungsrohr Ø ¾" von 2 Meter	Code 54SARTG0052F
※ Führungsrohr Ø ¾" von 3 Meter	Code 54SARTG0053F
※ Führungsrohr Ø ¾" von 6 Meter	Code 54SARTG0056F
※ Führungsrohr Ø 2" von 3 Meter	Code 54SARTG0063F
※ Führungsrohr Ø 2" von 6 Meter	Code 54SARTG0066F



für Führungsrohre Ø ¾"



für Führungsrohre Ø 2"



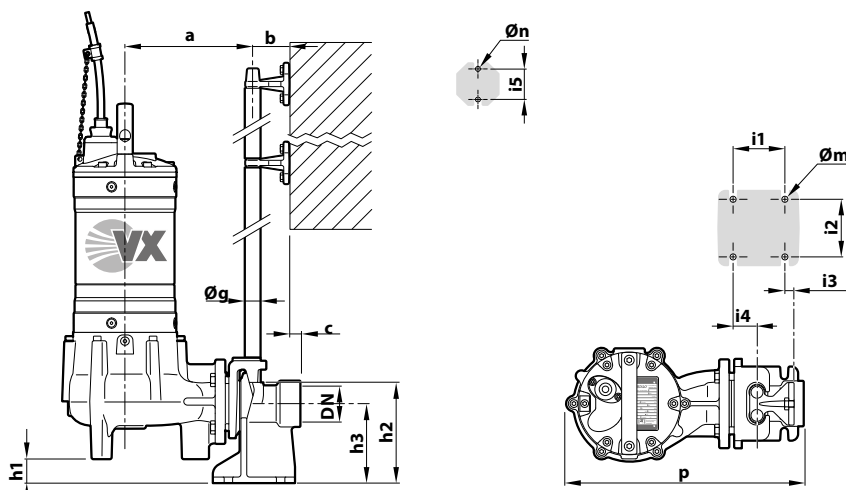
für Führungsrohre Ø ¾"



für Führungsrohre Ø 2"

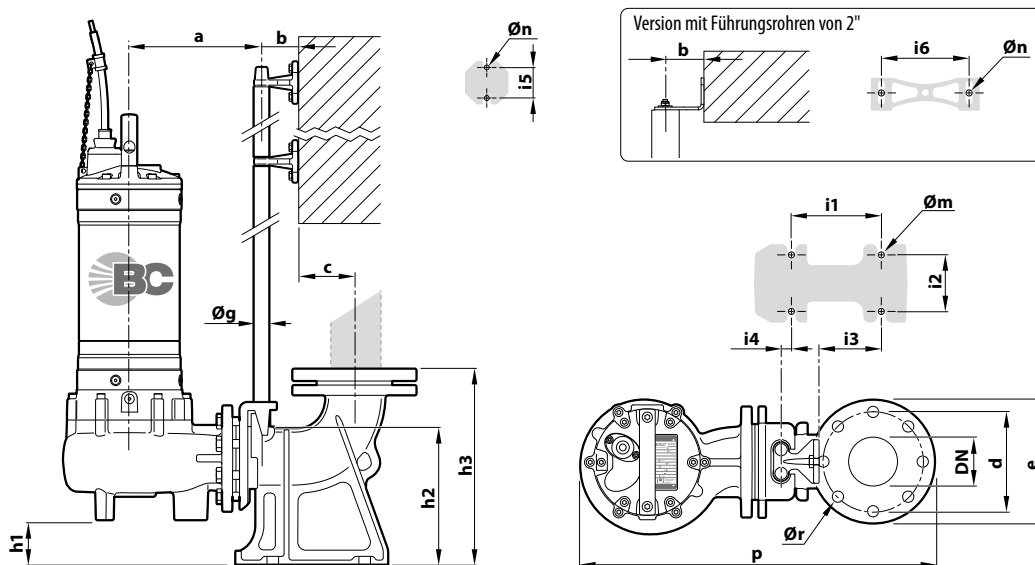


ABMESSUNGEN (Version mit HORIZONTALER Förderung)



MODELL	Feststoffe mm	ÖFFNUNG DN	ABMESSUNGEN mm														
			a	b	c	p	h1	h2	h3	i1	i2	i3	i4	i5	Øg	Øm	Øn
VX /50	Ø 50	2"	214	61	17	400	30	165	130	85	94	16	40	50	¾"	12	11

ABMESSUNGEN (Version mit VERTIKALER Förderung)



※ Version mit Führungsrohren von ¾"

MODELL	Feststoffe mm	ÖFFNUNG DN	ABMESSUNGEN mm																	
			a	b	c	d	e	p	h1	h2	h3	i1	i2	i3	i4	i5	Øg	Øm	Øn	Ør
VX /50	Ø 50 mm	2½"	211	61	52	125	165	506	28	164	216	120	72	62	3	50	¾"	14	11	18
VX /65	Ø 65 mm	3"	213		69	150	190	537	48	216	280	130	112	84	15					
BC /35	Ø 35 mm		231					550	69											
BC /50	Ø 50 mm		222					553	19											

※ Version mit Führungsrohren von 2"

MODELL	Feststoffe mm	ÖFFNUNG DN	ABMESSUNGEN mm															
			a	b	c	d	e	p	h1	h2	h3	i1	i2	i3	i4	i5	i6	Øg
VX /50	Ø 50 mm	3"	319	86	95	160	200	706	107	264	392	250	150	34	-	80	186	2"
VX /65	Ø 65 mm							697	86									
VX /80	Ø 80 mm		328					714	57									
BC /35	Ø 35 mm		319					710	107									
BC /50	Ø 50 mm		328					714	57									