



Schmutzwasser

Gewerbliche
Nutzung

Industrielle Nutzung

※ Tauchmotorpumpen 4-polig (1450 min⁻¹)



LEISTUNGSBEREICH

- Förderstrom bis **5000 l/min** (300 m³/h)
- Höhe bis **28 m**

ANWENDUNGEN UND INSTALLATIONEN

Die Elektropumpen der Serie **MC4** aus dickem Gusseisen sind außergewöhnlich robust, abriebfest und langlebig. Sie sind mit einem DOPPEL-KANAL-Laufrad ausgestattet, das die Entwässerung von Flüssigkeiten mit suspendierten Feststoffen und kurzen Fasern ermöglicht. Sie eignen sich daher zur Förderung von **Schmutzwasser, mit Schlamm vermischem Abwasser, Grund- und Oberflächenwasser** für Anwendungen in Mehrfamilienhäusern, öffentlichen Gebäuden, Industrieanlagen, Parkhäusern, Tiefgaragen, Waschbereichen usw.

ELEKTROMOTOR

- ※ **Elektromotor mit in die Wicklung integrierter dreiphasiger Thermowicklung zur Verbindung mit der Kontrollbox**

Hinweis: Die Garantie ist gültig, wenn das Heizgerät an die Kontrollbox angeschlossen ist.

AUSFÜHRUNG

- ※ Länge des Stromkabels **10 m**

EINSATZBEREICH

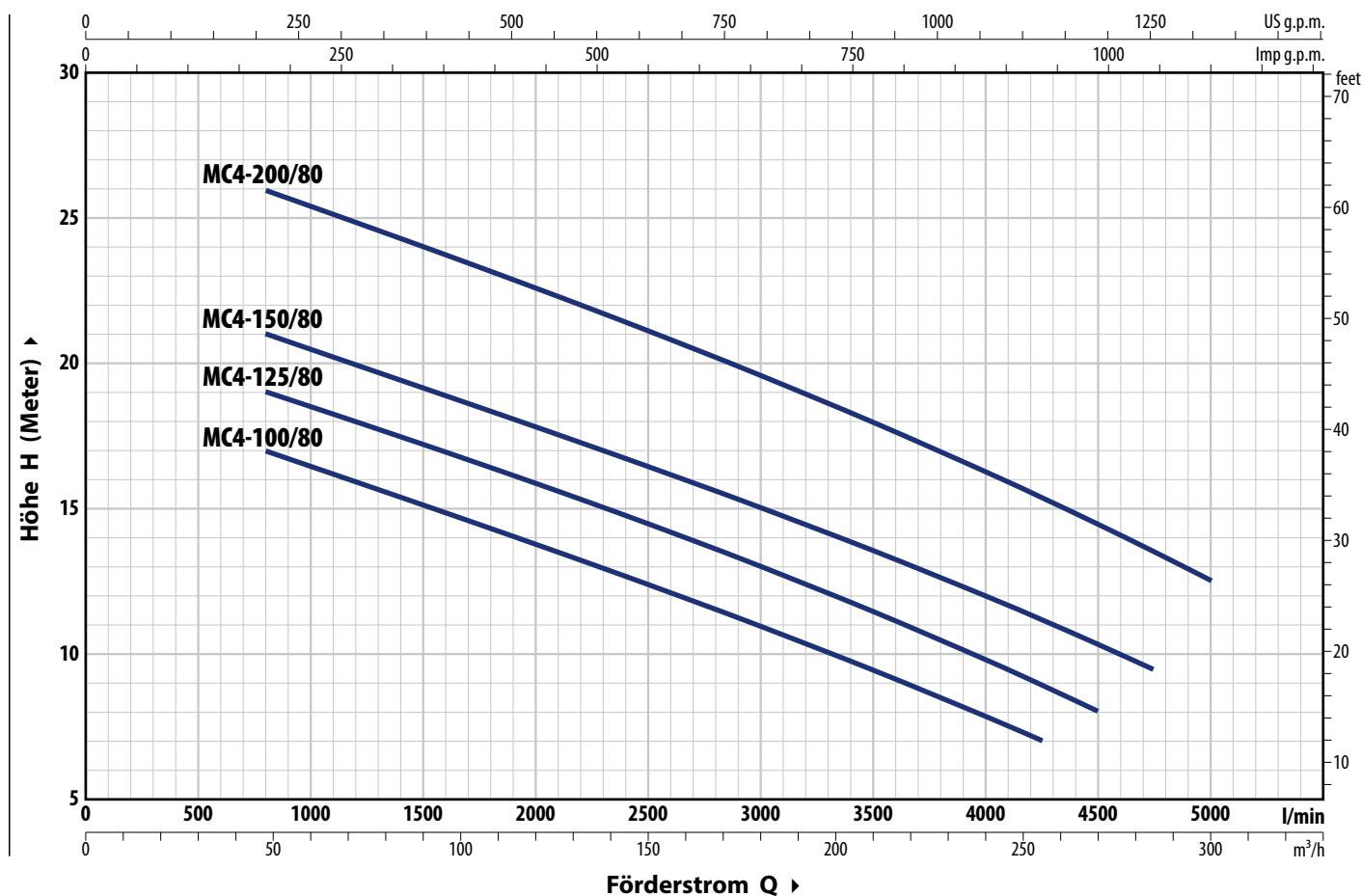
- Tiefe unter dem Wasserspiegel bis zu **10 m** (bei entsprechender Länge des Stromkabels)
- Temperatur der zu fördernden Flüssigkeit bis **+40 °C**
- Durchlass von Schwebstoffen bis zu **Ø 80 mm**
- **Bei Dauerbetrieb darf die Elektropumpe nicht mehr als 290 mm ansteigen.**

AUSFÜHRUNGEN AUF ANFRAGE

- ※ Elektropumpen, die mit internen Sonden ausgestattet sind, die das Vorhandensein von Wasser in der Ölkammer feststellen
- ※ Elektropumpen mit Doppelkabel für Stern/Dreieck-Anlauf
- ※ Andere Spannungen oder Frequenz bei 60 Hz

KENNLINIEN UND LEISTUNGSDATEN – n= 1450 min⁻¹

50 Hz



MODELL Dreiphasig	LEISTUNG (P ₂)		Q	0	48	60	120	180	240	255	270	285	300
	kW	HP		0	800	1000	2000	3000	4000	4250	4500	4750	5000
MC4-100/80	7.5	10	H Meter	19	17	16.4	13.7	11	7.8	7			
MC4-125/80	9.2	12.5		21	19	18.5	15.8	13	9.8	9	8		
MC4-150/80	11	15		23.5	21	20.7	18	15.2	12.1	11.3	10.4	9.5	
MC4-200/80	15	20		28	26	25.3	22.5	19.5	16.2	15.3	14.4	13.5	12.5

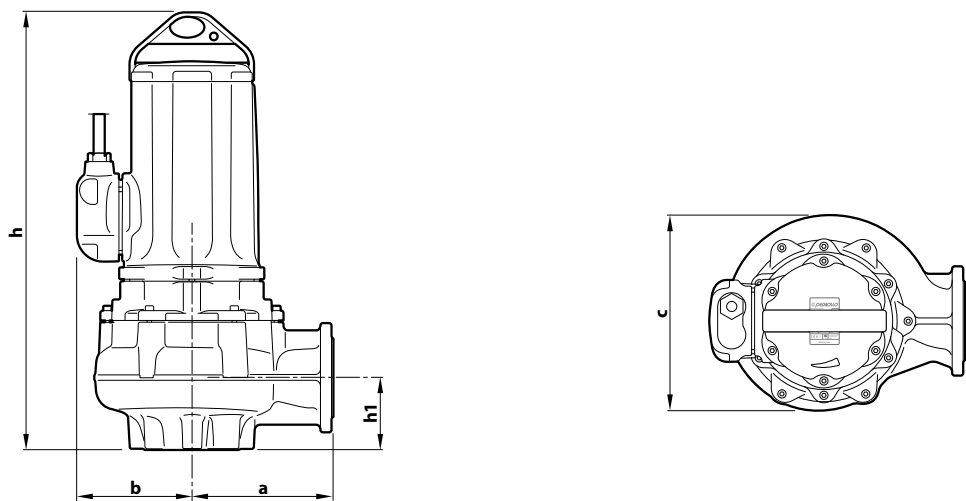
Q = Förderstrom H = Manometrische Förderhöhe

Kennlinientoleranz gemäß EN ISO 9906 Grad 3B.

STROMAUFNAHME

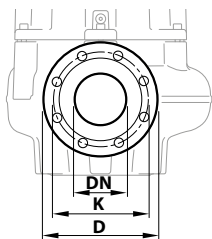
TIPO Dreiphasig	SPANNUNG			
	230 V - Δ	400 V - Δ	400 V - Δ	690 V - Δ
MC4-100/80	29.4 A	17.0 A	17.0 A	9.8 A
MC4-125/80	34.6 A	20.0 A	20.0 A	11.6 A
MC4-150/80	38.1 A	22.0 A	22.0 A	12.7 A
MC4-200/80	49.3 A	28.5 A	28.5 A	16.5 A

ABMESSUNGEN UND GEWICHTE



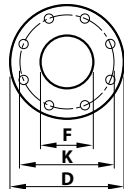
MODELL	Durchgang Feststoffe	ABMESSUNGEN mm					kg
Dreiphasig		a	b	c	h	h1	3~
MC4-100/80	Ø 80 mm	285	228	395	858	130	224
MC4-125/80							226
MC4-150/80							236
MC4-200/80							246

ÖFFNUNGSFLANSCH



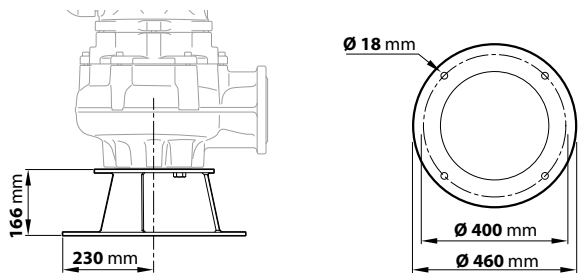
MODELL	FLANSCH	K	D	LÖCHER	
Dreiphasig	DN	mm	mm	Nr.	Ø (mm)
MC4-100/80	100 (PN10)	180	220	8	18
MC4-125/80					
MC4-150/80					
MC4-200/80					

GEGENFLANSCH
(KANN SEPARAT BESTELLT WERDEN)



MODELL	FLANSCH	F	K	D	LÖCHER	
Dreiphasig	DN	mm	mm	mm	Nr.	Ø (mm)
MC4-100/80	100	4"	180	220	8	18
MC4-125/80						
MC4-150/80						
MC4-200/80						

UNTERSATZ
(KANN SEPARAT BESTELLT WERDEN)



KONSTRUKTIONSMERKMALE

1 Pumpengehäuse Gusseisen mit Epoxid Beschichtung

2 Laufrad Vom Typ DOPPEL-KANAL aus Gusseisen mit Epoxid Beschichtung

3 Motorgehäuse Gusseisen

4 Motorabdeckung Gusseisen

5 Motorwelle Edelstahl **AISI 431**

6 Doppelte Gleitringdichtung getrennt durch eine Ölkammer

Dichtung	Welle	Position	Materialien
MG1-43	Ø 43 mm	Motorseite	Keramik / Graphit / NBR
ARP-40	Ø 40 mm	Pumpenseite	Siliziumkarbid / Siliziumkarbid / NBR

7 Elektromotor

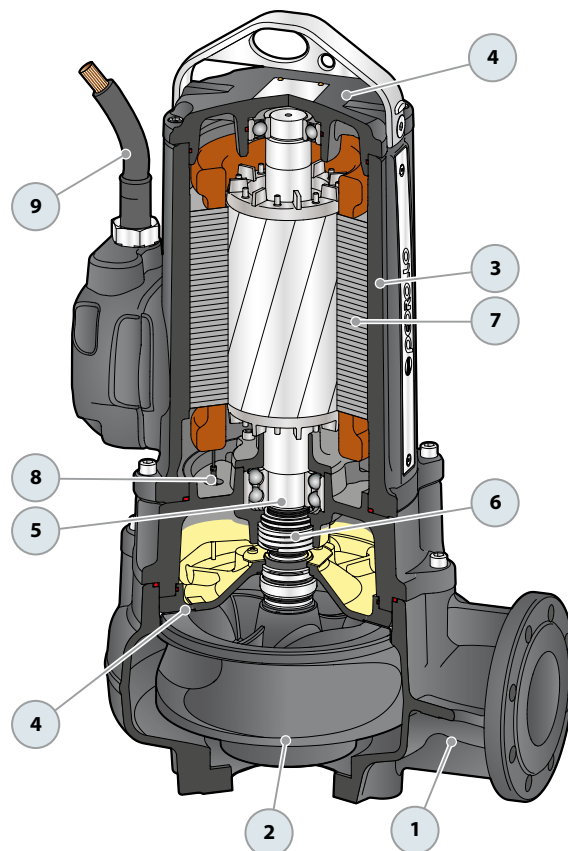
Dreiphasig 230/400 V - 50 Hz o 400/690 V - 50 Hz
mit in die Wicklung integrierter dreiphasiger
Thermowicklung zur Verbindung mit der Kontrollbox

- Isolation: Klasse F
- Schutzklasse: IP X8

8 ❌ **Sonde zum Nachweis von Wasser in der Ölkammer**

9 Stromkabel

※ 10 Meter vom Typ „EM2 quality“



KIT HEBESYSTEM VXC4 – MC4

VERSION MIT VERTIKALER FÖRDERUNG UND FÜHRUNGSRÖHREN VON 2"

Für VXC4, MC4	Code ASSPVXC4V	DN 4"
----------------------	----------------	--------------

※ Kit bestehend aus:



Komplett mit Gegenflansch



Gleitschiene mit Schrauben und Dichtung



Halterung für Führungsrohre



BESTELLBARES ZUBEHÖR

GLEITFÜHRUNG

※ Für VXC4, MC4	Code ASSFL100
-----------------	---------------

Komplett mit Schrauben und Dichtungen



ZWISCHENHALTERUNG FÜR FÜHRUNGSRÖHRE

※ Für Führungsrohre Ø 2"	Code 859SV349INTFA
--------------------------	--------------------



Aus Stabilitätsgründen alle 3 Meter eine Halterung einbauen

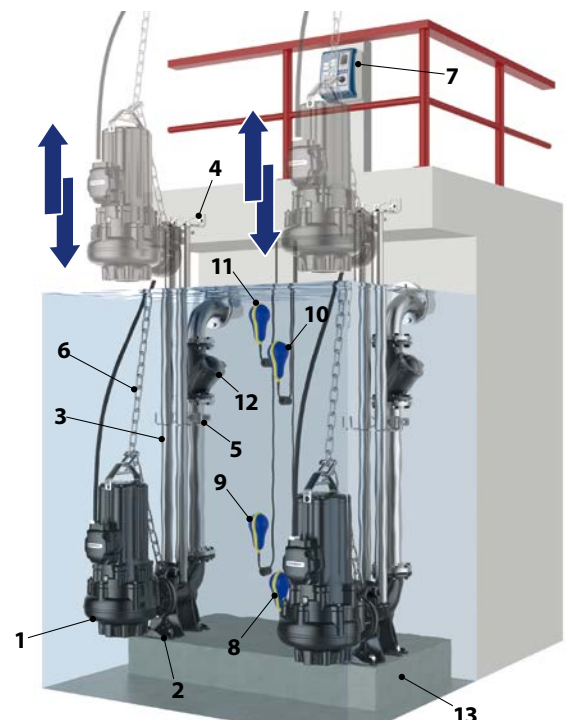
FÜHRUNGSRÖHR (aus Edelstahl AISI 304)

※ Führungsrohr Ø 2" von 3 Meter	Code 54SARTG0063F
※ Führungsrohr Ø 2" von 6 Meter	Code 54SARTG0066F

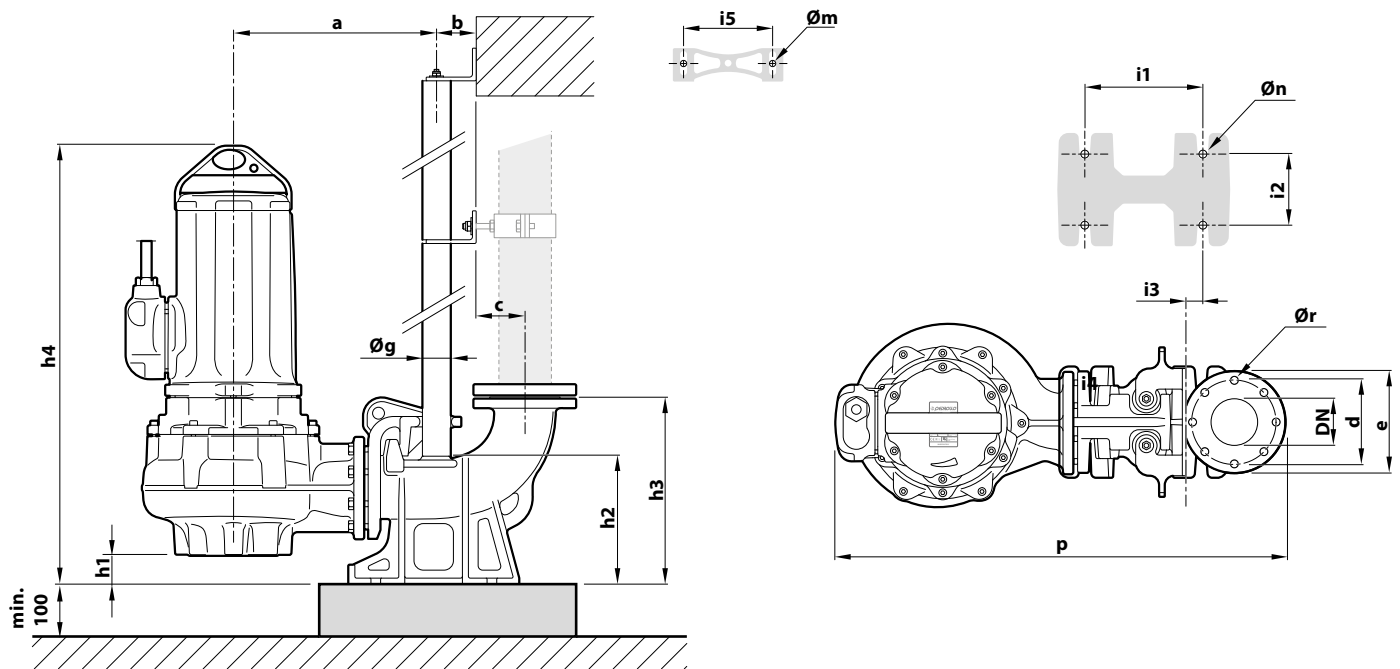


Typische Installation

1. Elektropumpe
2. Kupplungsfüßen
3. Führungsrohre
4. Obere Halterung für Führungsrohre
5. Zwischenhalterung für Führungsrohre
6. Hebekette
7. Kontrollbox
8. Anhaltender Schwimmer
9. Startschwimmer
10. Zusätzlicher Pumpenstartschwimmer
11. Alarm-Schwimmer
12. Rückschlagventil
13. Zementsockel



ABMESSUNGEN



MODELL	Durchgang Feststoffe mm	ÖFFNUNG DN	ABMESSUNGEN mm																	
Dreiphasig			a	b	c	d	e	p	h1	h2	h3	h4	i1	i2	i3	i5	Øg	Øm	Øn	Ør
VXC4 /80 MC4 /80	Ø 80 mm	100	435	85.5	104.5	180	220	965	77	275	400	935	250	150	34	187	2"	13.5	22	18