



Schmutzwasser



Gewerbliche Nutzung



Industrielle Nutzung

※ Tauchmotorpumpen 4-polig (1450 min⁻¹)



LEISTUNGSBEREICH

- Förderstrom bis **2200 l/min** (132 m³/h)
- Höhe bis **12,2 m**

ANWENDUNGEN UND INSTALLATIONEN

Die Pumpen der Serie **VXC4** aus Gusseisen mit beachtlicher Dicke, außergewöhnlicher Robustheit, Abriebfestigkeit und Langlebigkeit sind mit einem **VORTEX**-Laufgrad ausgestattet und eignen sich daher für die Entwässerung von **Abwasser, Fäkalien, Mischwasser mit Schlamm, belebtem und fauligem Schlamm**. Sie eignen sich für den Einbau in Abwasserkanälen, Tunneln, Baugruben, Kanälen, Tiefgaragen usw.

ELEKTROMOTOR

- ※ **Der Elektromotor ist durch eine spezielle dreiphasige Thermosicherung geschützt, die sich im Inneren des Motors befindet und im Falle einer Überhitzung oder anormalen Absorption eingreift.**

AUSFÜHRUNG

- ※ Länge des Stromkabels **10 m**

EINSATZBEREICH

- Tiefe unter dem Wasserspiegel bis zu **10 m** (bei entsprechender Länge des Stromkabels)
- Temperatur der zu fördernden Flüssigkeit bis **+40 °C**
- Durchlass von Schwebstoffen bis zu **Ø 100 mm**
- **Minimales Eintauchen bei Dauerbetrieb: 550 cm**

AUSFÜHRUNGEN AUF ANFRAGE

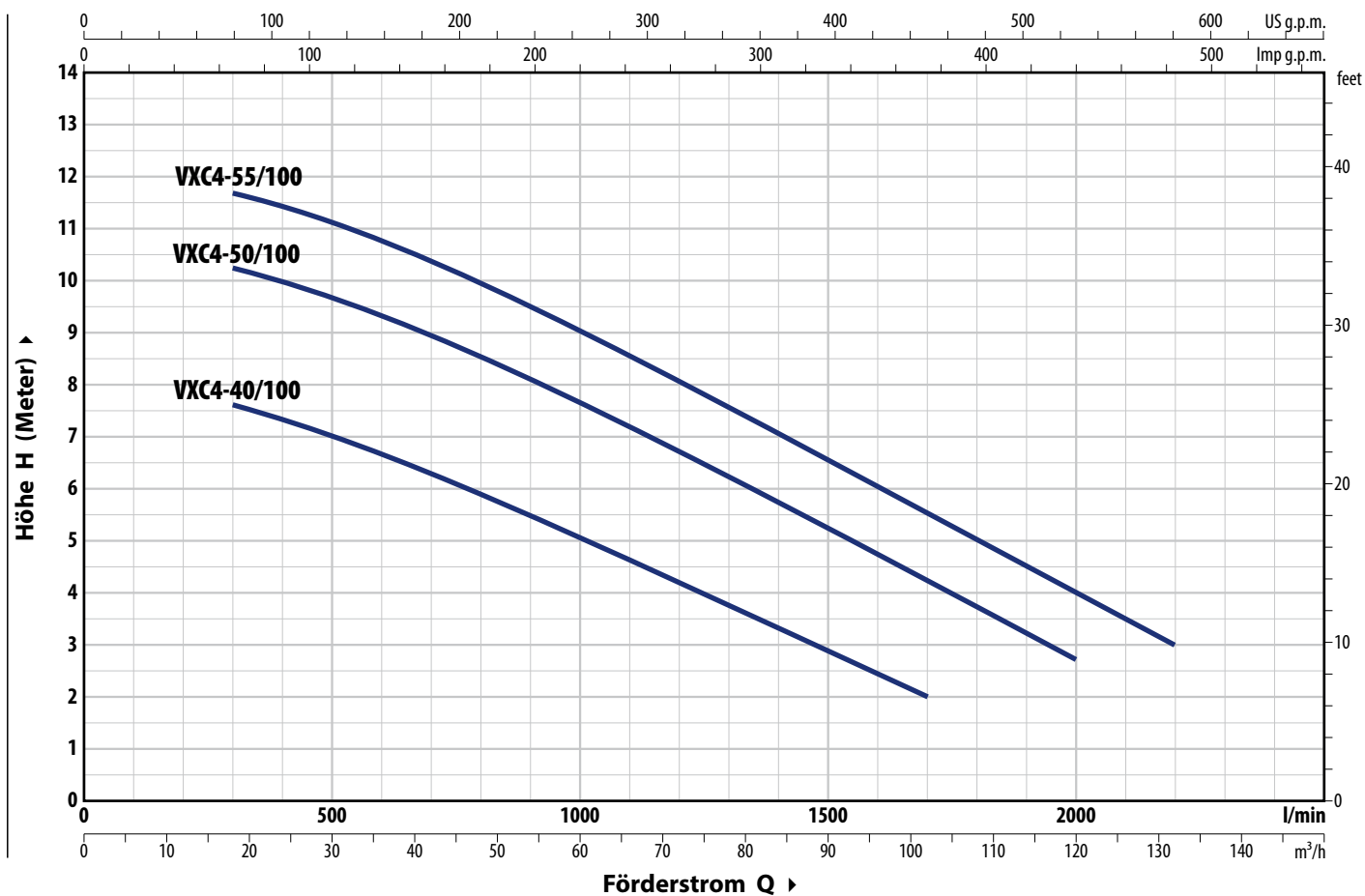
- ※ Elektropumpen, die mit internen Sonden ausgestattet sind, die das Vorhandensein von Wasser in der Ölkammer feststellen
- ※ Andere Spannungen oder Frequenz bei 60 Hz

PATENTE - MARKEN - MODELLE

- Eingetragenes Gemeinschaftsgeschmacksmuster Nr. 003863158-0003

KENNLINIEN UND LEISTUNGSDATEN – n= 1450 min⁻¹

50 Hz



MODELL Dreiphasig	LEISTUNG (P ₂)		Q	0	18	30	45	60	75	90	102	120	132
	kW	HP		0	300	500	750	1000	1250	1500	1700	2000	2200
VXC4-40/100	3	4	H Meter	8.3	7.6	7	6	5	4	3	2		
VXC4-50/100	3.7	5		10.8	10.2	9.6	8.7	7.6	6.4	5.2	4.2	2.7	
VXC4-55/100	4	5.5		12.2	11.7	11	10.2	9	7.8	6.5	5.5	4	3

Q = Förderstrom H = Manometrische Förderhöhe

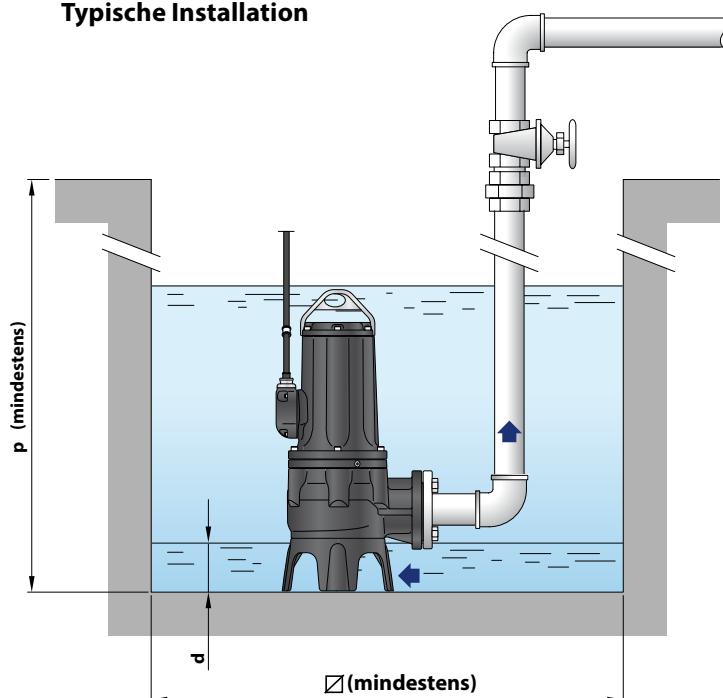
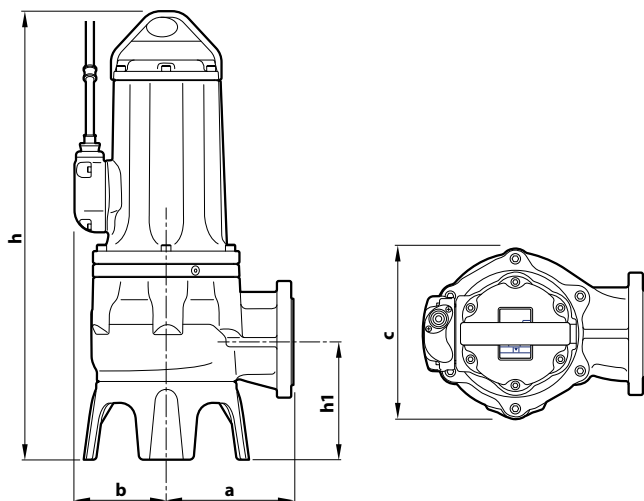
Kennlinientoleranz gemäß EN ISO 9906 Grad 3B.

STROMAUFNAHME

MODELL Dreiphasig	SPANNUNG 400 V
VXC4-40/100	5.5 A
VXC4-50/100	7.7 A
VXC4-55/100	9.0 A

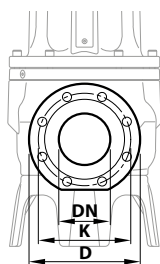
ABMESSUNGEN UND GEWICHTE

Typische Installation



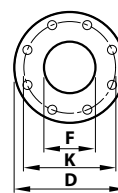
MODELL	Durchgang Feststoffe	ABMESSUNGEN mm								kg
Dreiphasig		a	b	c	h	h1	d	p	\varnothing	3~
VXC4-40/100	$\varnothing 100 \text{ mm}$	228	165	302	806	211	140	1000	1000	129.1
VXC4-50/100										129.0
VXC4-55/100										132.0

ÖFFNUNGSFLANSCH



GEGENFLANSCH

(KANN SEPARAT BESTELLT WERDEN)



MODELL	FLANSCH DN	K mm	D mm	LÖCHER	
Dreiphasig				Nr.	\varnothing (mm)
VXC4-40/100	100 (PN10)	180	220	8	18
VXC4-50/100					
VXC4-55/100					

MODELL	FLANSCH DN	F mm	K mm	D mm	LÖCHER	
Dreiphasig					Nr.	\varnothing (mm)
VXC4-40/100	100	4"	180	220	8	18
VXC4-50/100						
VXC4-55/100						

PALETTIERUNG

MODELL	PER GRUPPE
Dreiphasig	Anzahl Pumpen
VXC4-40/100	4
VXC4-50/100	4
VXC4-55/100	4

KONSTRUKTIONSMERKMALE

1 Pumpengehäuse Gusseisen mit Epoxid Beschichtung

2 Basis Gusseisen mit Epoxid Beschichtung

3 Laufrad Vom Typ VORTEX aus Gusseisen mit Epoxid Beschichtung

4 Motorgehäuse Gusseisen mit Epoxid Beschichtung

5 Motorabdeckung Gusseisen mit Epoxid Beschichtung

6 Motorwelle Edelstahl **AISI 431**

7 Doppelte Gleitringdichtung getrennt durch eine Ölkammer

Dichtung	Welle	Position	Materialien
MG91-40D	Ø 40 mm	Motorseite	Siliziumkarbid / Graphit / NBR
		Pumpenseite	Siliziumkarbid / Siliziumkarbid / NBR

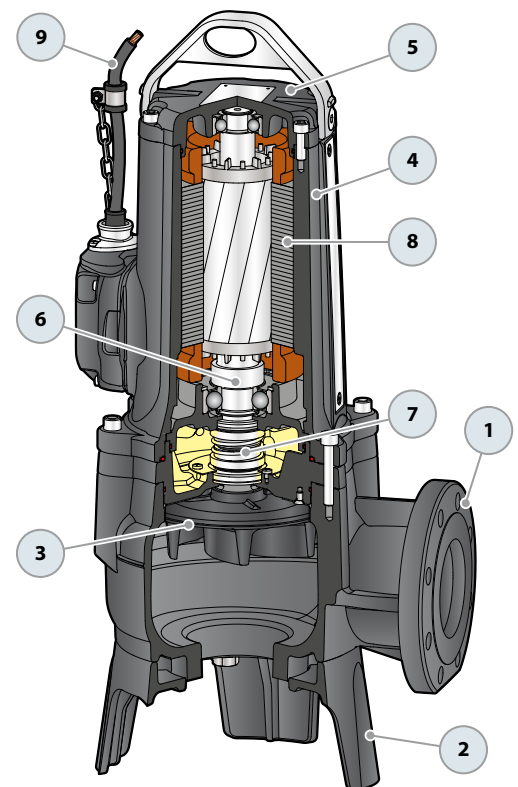
8 Elektromotor

Dreiphasig 400 V - 50 Hz
mit in der Wicklung eingebautem thermischen Motorschutz

- Isolation: Klasse F
- Schutzklasse: IP X8

9 Stromkabel

※ 10 Meter vom Typ „H07 RN-F“



KIT HEBESYSTEM VXC4 – MC4

VERSION MIT VERTIKALER FÖRDERUNG UND FÜHRUNGSRÖHREN VON 2"

Für VXC4	Code ASSPVXC4V	DN 4"
Für MC4	Code ASSPMC4V	DN 3"

※ Kit bestehend aus:



Komplett mit Gegenflansch



Gleitschiene mit Schrauben und Dichtung



Halterung für Führungsrohre



BESTELLBARES ZUBEHÖR

GLEITFÜHRUNG

※ Für VXC4	Code ASSFL100
※ Für MC4	Code ASSFL080

Komplett mit Schrauben und Dichtungen



ZWISCHENHALTERUNG FÜR FÜHRUNGSRÖHRE

※ Für Führungsrohre Ø 2"	Code 859SV349INTFA
--------------------------	--------------------

Aus Stabilitätsgründen alle 3 Meter eine Halterung einbauen (empfohlen)



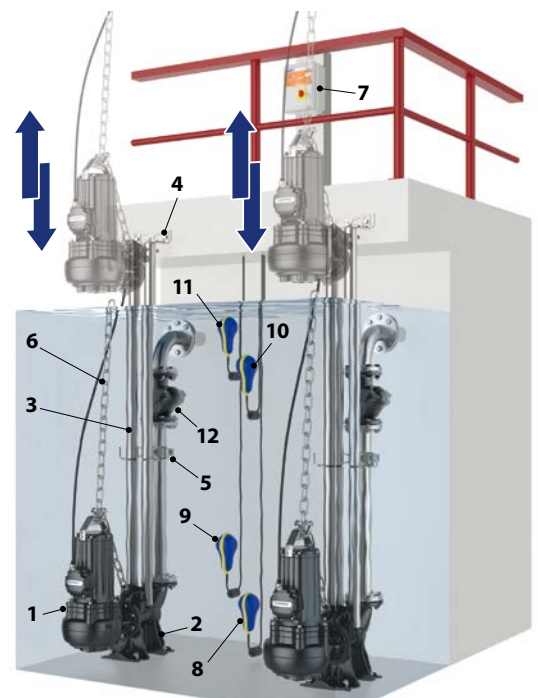
FÜHRUNGSRÖHR (aus Edelstahl AISI 304)

※ Führungsrohr Ø 2" von 3 Meter	Code 54SARTG0063F
※ Führungsrohr Ø 2" von 6 Meter	Code 54SARTG0066F

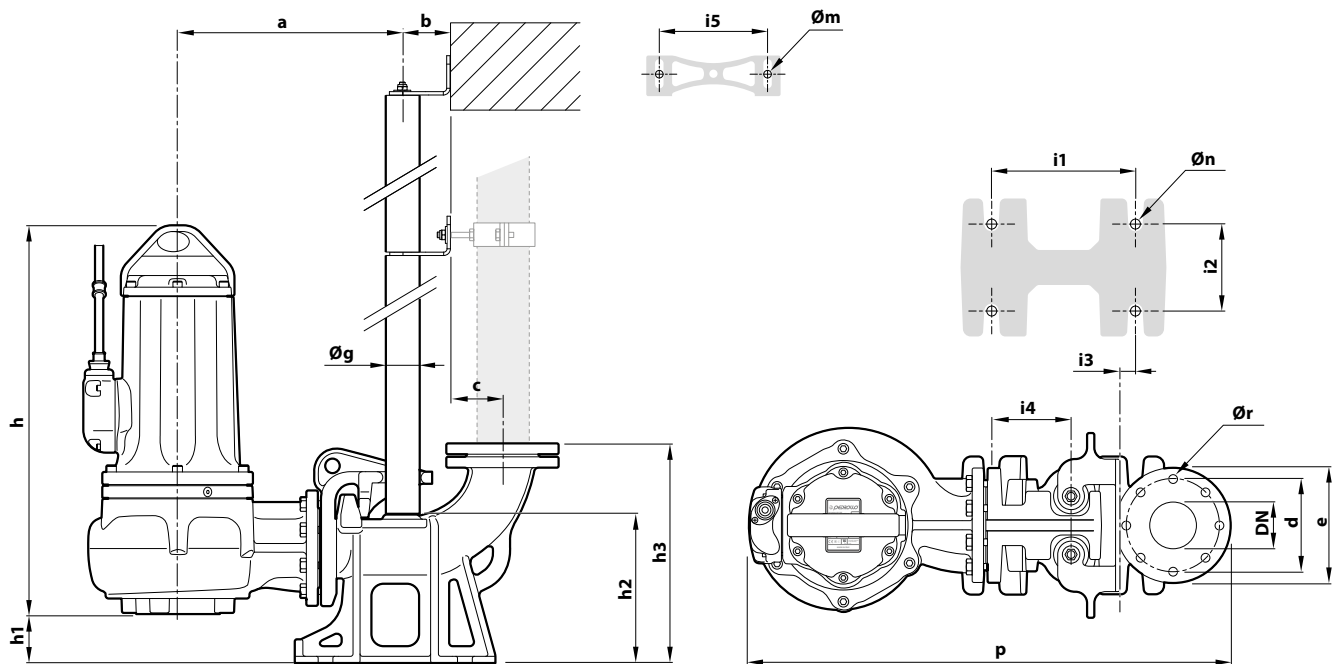


Typische Installation

1. Elektropumpe
2. Kupplungsfüßen
3. Führungsrohre
4. Obere Halterung für Führungsrohre
5. Zwischenhalterung für Führungsrohre
6. Hebekette
7. Kontrollbox
8. Anhaltender Schwimmer
9. Startschwimmer
10. Zusätzlicher Pumpenstartschwimmer
11. Alarm-Schwimmer
12. Rückschlagventil



ABMESSUNGEN



MODELL	Durchgang Feststoffe	ÖFFNUNG	ABMESSUNGEN mm																		
Dreiphasig	mm	DN	a	b	c	d	e	p	h	h1	h2	h3	i1	i2	i3	i4	i5	Øg	Øm	Øn	Ør
VXC4-40/100	Ø 100 mm	4"																			
VXC4-50/100			376	85	105	180	220	841	695	107	266	426	250	150	34	130	186	2"	13	16	18
VXC4-55/100																					

MODELL	Durchgang Feststoffe	ÖFFNUNG	ABMESSUNGEN mm																		
Dreiphasig	mm	DN	a	b	c	d	e	p	h	h1	h2	h3	i1	i2	i3	i4	i5	Øg	Øm	Øn	Ør
MC4-40/55	Ø 55 mm	3"																			
MC4-50/55			396	85	95	160	200	841	680	92	256	592	250	150	34	130	186	2"	13	16	18
MC4-55/55																					